



**Telesto  
Technologies**

Information Communication Technologies

# Telesto **SMART**Cities **Fleet Management**

Έξυπνη Διαχείριση Οχημάτων για έναν  
Αποτελεσματικότερο Δήμο



# Έξυπνη Διαχείριση Δημοτικών Οχημάτων

Ο στόλος του Δήμου περνάει στην ψηφιακή εποχή, με ένα σύγχρονο σύστημα τηλεματικής που προσφέρει πλήρη εικόνα και έλεγχο σε πραγματικό χρόνο.

Μέσα από μια εύχρηστη web εφαρμογή, οι εξουσιοδοτημένοι χρήστες μπορούν να παρακολουθούν την πορεία των οχημάτων σε πραγματικό χρόνο, να ανατρέχουν στο ιστορικό κίνησής τους και να οργανώνουν καλύτερα την καθημερινή λειτουργία και τον συντονισμό των υπηρεσιών του Δήμου. Η συνεχής εποπτεία ενισχύει τη διαφάνεια, μειώνει τα περιττά κόστη και βελτιώνει την ταχύτητα ανταπόκρισης.

Το ψηφιακό γραφείο κίνησης επιτρέπει τον **συντονισμό οδηγών** και **οχημάτων** με ακρίβεια, βοηθώντας τον **Δήμο** να λειτουργεί πιο **αποτελεσματικά**, με λιγότερους πόρους και μεγαλύτερη **διαφάνεια**.

Η εφαρμογή είναι διαθέσιμη στους εσωτερικούς **χρήστες** του **Δήμου**, με **διαχειριστικό** χαρακτήρα, ενώ παράλληλα προσφέρεται ένας δημόσιος σύνδεσμος για τους δημότες, με **χρήσιμες** πληροφορίες για την κίνηση και τη λειτουργία του **στόλου**.



## Η ΠΛΑΤΦΟΡΜΑ ΠΡΟΣΦΕΡΕΙ:

### ΟΦΕΛΗ ΓΙΑ ΤΟΝ ΔΗΜΟ

μείωση λειτουργικού κόστους,  
βελτιστοποίηση διαδρομών, έγκαιρη συντήρηση, ενίσχυση ασφάλειας.

### ΟΦΕΛΗ ΓΙΑ ΤΟΝ ΠΟΛΙΤΗ

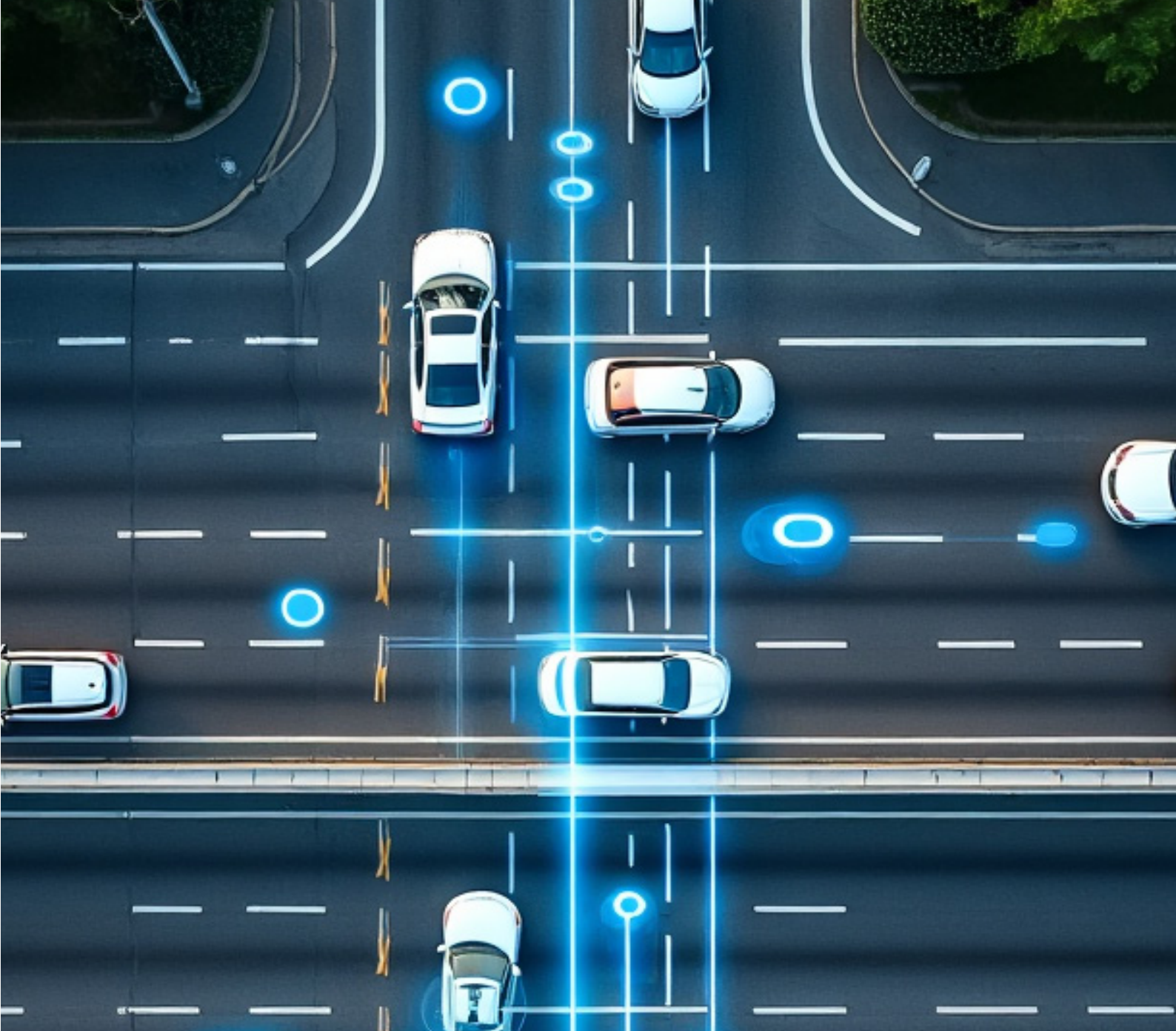
καλύτερη εξυπηρέτηση γειτονιών,  
μείωση καθυστερήσεων, πιο καθαρές και ασφαλείς περιοχές.

## Προσφερόμενες Λειτουργίες

Το σύστημα τηλεματικής για την διαχείριση στόλου οχημάτων είναι μια διαδικτυακή εφαρμογή μέσω της οποίας είναι δυνατή η διαχείριση των οχημάτων και η παρακολούθηση της κίνησής τους. Επιπλέον, υποστηρίζει τη λειτουργικότητα του ψηφιακού γραφείου κίνησης, για την καλύτερη οργάνωση και διαχείριση των οδηγών, των οχημάτων και δρομολογίων.

Οι χρήστες αποκτούν πρόσβαση στις κατάλληλες λειτουργίες της εφαρμογής, βάσει των ρόλων και των δικαιωμάτων που τους έχουν ανατεθεί.

Η πρόσβαση στην εφαρμογή πραγματοποιείται μέσω των σύγχρονων διαδικτυακών φυλλομετρητών (browsers), χωρίς την ανάγκη εγκατάστασης επιπλέον λογισμικού, διευκολύνοντας τη χρήση από οποιαδήποτε συσκευή με σύνδεση στο διαδίκτυο.



Η έξυπνη διαχείριση στόλου ενισχύει τον συντονισμό του Δήμου, μειώνει το λειτουργικό κόστος και συμβάλλει στην παροχή πιο αποτελεσματικών υπηρεσιών προς τους πολίτες.



# Έξυπνη Διαχείριση Στόλου Οχημάτων



## Αποτελεσματικότητα, έλεγχος και διαφάνεια σε κάθε διαδρομή

Η πλατφόρμα διαχείρισης στόλου μετατρέπει τη λειτουργία του Δήμου σε μια οργανωμένη και τεχνολογικά εξελιγμένη διαδικασία. Μέσα από έναν ενιαίο ψηφιακό χώρο, οι αρμόδιοι μπορούν να βλέπουν την κίνηση των οχημάτων σε πραγματικό χρόνο, να ελέγχουν ιστορικά δεδομένα, να λαμβάνουν ειδοποιήσεις και να οργανώνουν διαδρομές με ακρίβεια.

### Βασικές Δυνατότητες

#### **ΖΩΝΤΑΝΗ ΠΑΡΑΚΟΛΟΥΘΗΣΗ**

Ζωντανή παρακολούθηση των οχημάτων στον χάρτη και πρόσβαση σε αναλυτικό ιστορικό κίνησης.

#### **ΔΙΑΧΕΙΡΙΣΗ ΤΟΥ ΣΤΟΛΟΥ**

Καταγραφή τεχνικών χαρακτηριστικών, πληροφοριών οχημάτων, οδηγών και τηλεματικών συσκευών.

#### **ΠΕΡΙΟΧΕΣ ΕΝΔΙΑΦΕΡΟΝΤΟΣ**

Δυναμικός ορισμός περιοχών ενδιαφέροντος, με σκοπό τον έλεγχο εισόδου ή εξόδου των οχημάτων από αυτές (π.χ. αμαξοστάσια, συνεργεία, κλπ.), με την παραγωγή αντίστοιχων ειδοποιήσεων

#### **ΈΞΥΠΝΟ ΟΔΟΜΕΤΡΟ**

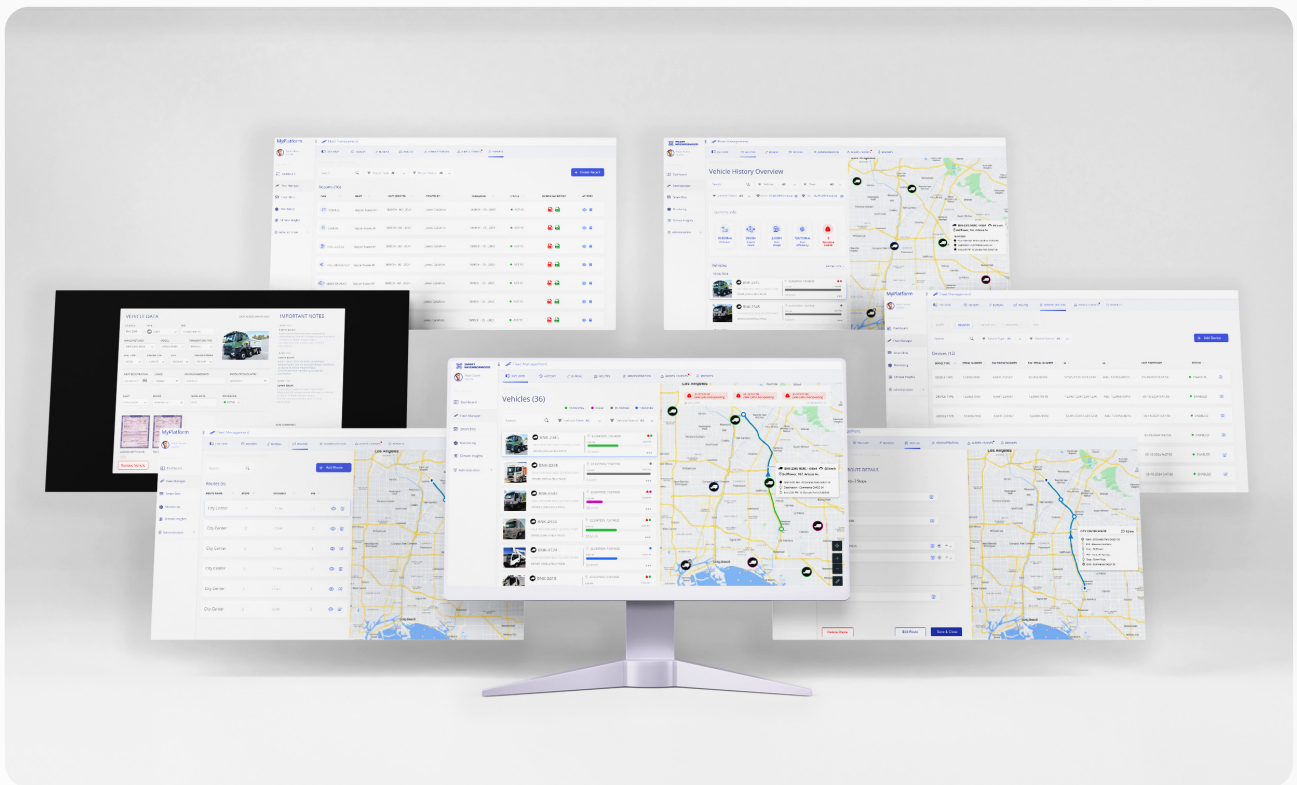
Καταγραφή και παρακολούθηση των χιλιομέτρων που έχει διανύσει το κάθε όχημα, με σκοπό τον έλεγχο ορθότητας και καταγραφής των εκτελούμενων διαδρομών στα πλαίσια των δραστηριοτήτων του Δήμου.

#### **ΈΞΥΠΝΕΣ ΕΙΔΟΠΟΙΗΣΕΙΣ**

Άμεση ενημέρωση για κρίσιμα γεγονότα, όπως υπερβάσεις ταχύτητας, εισοδοί/εξοδοί από προκαθορισμένες ζώνες εξασφαλίζοντας τον συνεχή έλεγχο του στόλου.

#### **ΠΛΗΡΟΦΟΡΗΣΗ ΠΟΛΙΤΩΝ**

Μέσω ειδικού συνδέσμου, οι δημότες ενημερώνονται για τη διέλευση απορριμματοφόρων από τη γειτονιά τους.



## Ψηφιακό Γραφείο Κίνησης

# Οργάνωση και ευελιξία στις καθημερινές μετακινήσεις

Το σύστημα υποστηρίζει τον πλήρη προγραμματισμό των διαδρομών του Δήμου, από την ανάθεση οχήματος και οδηγού έως και την παρακολούθηση της εκτέλεσης μέσω φορητών ή σταθερών συσκευών. Οι υπεύθυνοι έχουν τη δυνατότητα να οργανώνουν με ακρίβεια τις εργασίες πεδίου και να εξάγουν αναφορές για κάθε διαδρομή.

Επιπλέον, η ευελιξία του συστήματος επιτρέπει την άμεση αναπροσαρμογή δρομολογίων σε περιπτώσεις αλλαγών ή εκτάκτων αναγκών, εξασφαλίζοντας την απρόσκοπτη λειτουργία των υπηρεσιών και τη βέλτιστη αξιοποίηση των διαθέσιμων πόρων.



Αναδείξτε τη δυναμική του Δήμου με μια πλατφόρμα που μεταφράζει τα δεδομένα του στόλου σε αναφορές και διαγράμματα ανόδου – για καλύτερο έλεγχο, στρατηγικές αποφάσεις και συνεχή βελτίωση των υπηρεσιών.

# Αναλυτικά

## ΛΕΙΤΟΥΡΓΙΕΣ ΔΙΑΧΕΙΡΙΣΗΣ ΣΤΟΛΟΥ

Το σύστημα υποστηρίζει τις ακόλουθες λειτουργίες που σχετίζονται με την διαχείριση στόλου οχημάτων:

**1. Παρακολούθηση κίνησης οχημάτων σε πραγματικό χρόνο (live view). Ο κατάλληλος χρήστης, επιλέγοντας το όχημα ενδιαφέροντος, μπορεί να δει την τρέχουσα θέση των οχημάτων πάνω σε χάρτη**

### 2. Ιστορικό κινήσεων οχημάτων

- Επιλογή χρονικού διαστήματος ενδιαφέροντος
- Επιλογή οχήματος ενδιαφέροντος
- Δυνατότητα παρακολούθησης της κίνησης του οχήματος πάνω στον χάρτη, βάσει της ώρας που επιλέγει ο χρήστης

### 3. Διαχείριση οντοτήτων συστήματος

a. Στόλου οχημάτων, με τα ακόλουθα ενδεικτικά πεδία:

- Όνομα στόλου
- Κατηγορία
- Κατάσταση στόλου (Ενεργή / Ανενεργή)
- Ειδοποίηση ορίου ταχύτητας

b. Οχημάτων, με τα ακόλουθα ενδεικτικά πεδία:

- Κατηγορία οχήματος
- Κατασκευαστής
- Μοντέλο οχήματος
- Αριθμός κυκλοφορίας
- Αριθμός Πλαισίου
- Τύπος μετάδοσης
- Τύπος καυσίμου
- Ισχύς κινητήρα
- Κυβισμός
- Φορολογήσιμοι ίπποι
- Ημερομηνία καταχώρησης οχήματος
- Χρήση οχήματος
- Διανυθέντα χιλιόμετρα οχήματος
- Χώρα παραγωγής
- Στόλος οχήματος
- IMEI συσκευής
- Κατάσταση οχήματος
- Όριο ταχύτητας

c. Συσκευών τηλεματικής, με τα ακόλουθα ενδεικτικά πεδία:

- Τύπος συσκευής
- Σειριακός αριθμός
- Αριθμός τηλεφώνου SIM
- Σειριακός αριθμός SIM
- IMEI Συσκευής
- Ημερομηνία Καταχώρησης
- Ημερομηνία τροποποίησης
- Ημερομηνία τελευταίου μηνύματος
- IP συσκευής

- Κατάσταση (Ενεργή / Ανενεργή)
- Όχημα εγκατάστασης

d. Οδηγών, με τα ακόλουθα ενδεικτικά πεδία:

- Επώνυμο
- Όνομα
- ΑΜΚΑ
- Τηλέφωνο
- email
- Όνομα Χρήστη
- Έναρξη συνεργασίας
- Κατάσταση
- Αριθμός Άδειας Οδήγησης
- Κατηγορία Άδειας
- Λήξη Άδειας
- Προσθήκη Σημείωσης

### 4. Δημιουργία και διαχείριση περιοχών ενδιαφέροντος

- Με τη χρήση συντεταγμένων
- Με τη χρήση χάρτη

### 5. Παραγωγή ειδοποιήσεων (alerts)

- Παρουσίαση ειδοποιήσεων σε μορφή λίστας
- Ειδοποιήσεις υπέρβασης του ορίου ταχύτητας οχήματος
- Ειδοποιήσεις κατά την είσοδο ή έξοδο οχήματος από μια περιοχή ενδιαφέροντος
- Ειδοποιήσεις κατά την αποσύνδεση μιας συσκευής τηλεματικής από το αντίστοιχο όχημα (εφ' όσον η λειτουργία αυτή υποστηρίζεται από την συσκευή)
- Δυνατότητα χρήσης φίλτρων για την επιλογή του χρονικού διαστήματος ενδιαφέροντος

### 6. Καταγραφή των διανυόμενων χιλιομέτρων ανά όχημα (υπηρεσία οδομέτρου, εφ' όσον η λειτουργία αυτή υποστηρίζεται από την συσκευή)

### 7. Παραγωγή αναφορών

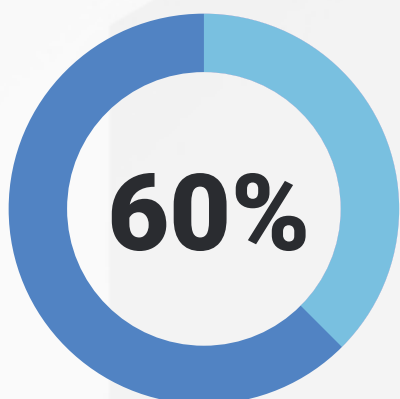
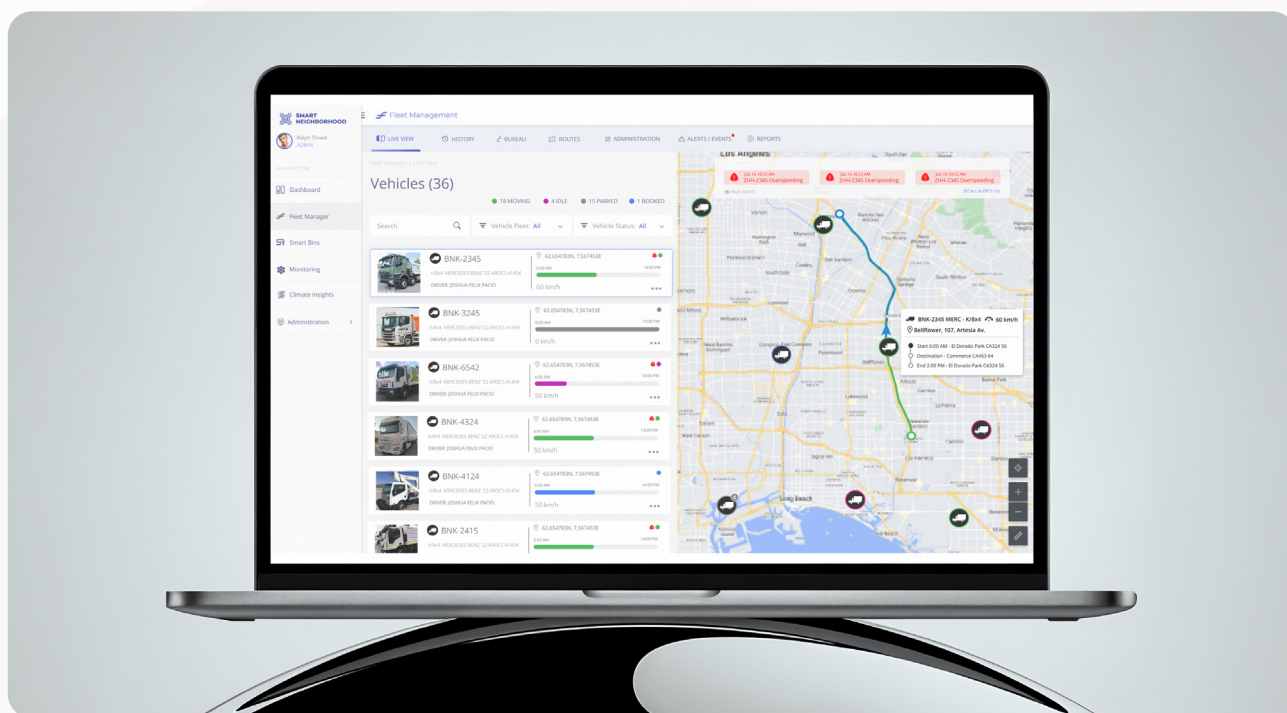
- Τελευταία Χρονική Σήμανση
- Αναφορά Κίνησης Οχήματος
- Εβδομαδιαία Αναφορά Κίνησης Οχήματος
- Αναφορά Συνοπτικής Κατάστασης Οχήματος
- Δυνατότητα εξαγωγής σε pdf, CSV και Excel format.

Επιπλέον προσφέρεται ειδικός σύνδεσμος μέσω του οποίου μπορούν οι δημότες από το κινητό τους να δουν πότε πέρασε ένα απορριματοφόρο του Δήμου από την γειτονιά τους (σημείο ενδιαφέροντος).

# Αποτελεσματικότητα στον Συντονισμό

Με την **live** παρακολούθηση, τις **ειδοποιήσεις** και την πλήρη εικόνα **του στόλου**, οι δημοτικές υπηρεσίες αποκτούν τον **έλεγχο** σε **πραγματικό χρόνο**. Η σωστή **πληροφόρηση** επιτρέπει **ταχύτερες** αποφάσεις και **άμεση** απόκριση σε **καθημερινές προκλήσεις**.

Όλες οι ενέργειες καταγράφονται αυτόματα και είναι διαθέσιμες σε εύκολες αναφορές για αξιολόγηση, λήψη αποφάσεων και λογοδοσία. Το ψηφιακό γραφείο κίνησης φέρνει τέλος στη γραφειοκρατία, προσφέροντας καθαρή εικόνα των επιδόσεων του στόλου.



Αύξηση αποδοτικότητας πόρων: +60% με έξυπνη αξιοποίηση διαθέσιμων μέσων



# Telesto Technologies

**Αθήνα – Ελλάδα**

Υμηττού 62, Χολαργός, 15561

---

**Email:** [contact@telesto.gr](mailto:contact@telesto.gr)

---

**Τηλ.:** +30 210 6541942

**Ζητήστε παρουσίαση – Δείτε την πλατφόρμα σε δράση**

*Επικοινωνήστε μαζί μας για ένα demo ή παρουσίαση στην επιτροπή σας και κάντε το πρώτο βήμα προς την πόλη του αύριο.*